

1

2

3

4

5

6

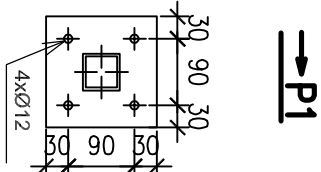
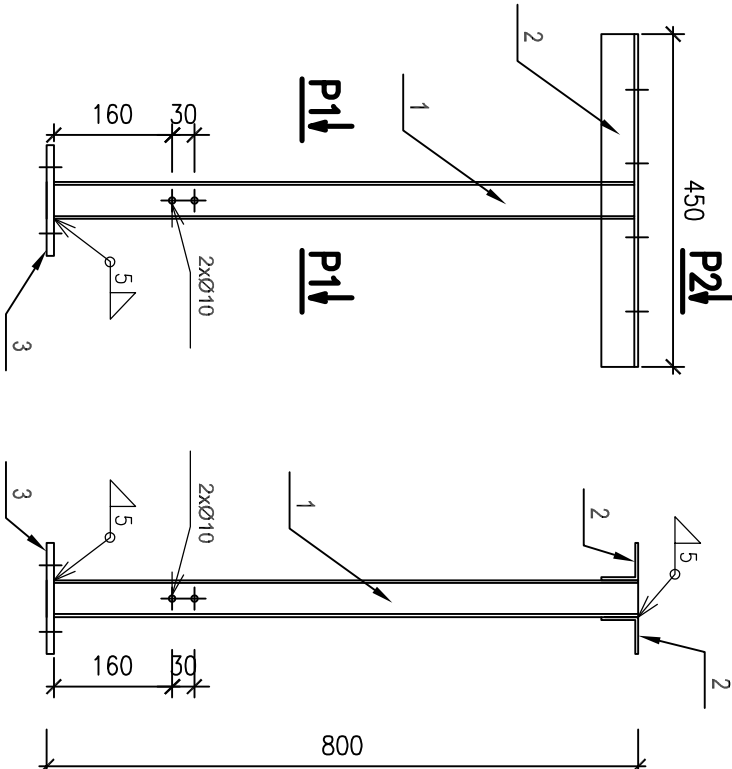
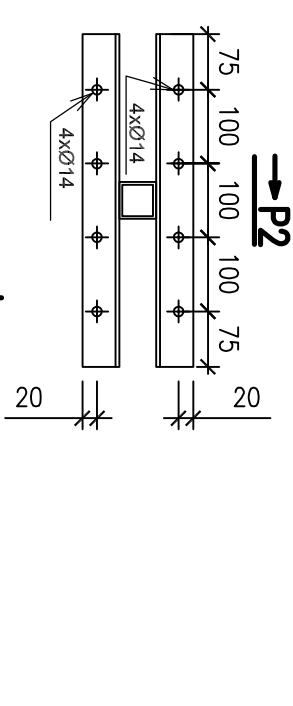
7

8

9

10

DÍLEC NK11



DÍLEC NK11 4x

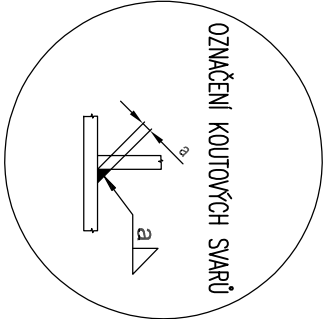
HMOTNOST CELKEM (bez spojovacího materiálu)				9,02 kg
3	P 150/150/10 – 150	S 235 JR	150 mm	1,77
2	L 50/50/4 – 450	S 235 JR	450 mm	2,76
1	□ 50/50/4 – 785	S 235 JR	785 mm	4,49
POZ.	ROZMĚR – POLOTOVAR	MATERIÁL	CELKEM DÉLKA	KS HMOTNOST

MATERIÁL	OCELOVÉ KONSTRUKCE	TRÍDA PROVEDENÍ DLE ČSN EN 1090-2	ANTI-KOROZNÍ OCHRANA A POVrchOVÁ ÚPRAVA	
			TL. VRSTVY ZINKU	NDFT (ČSN EN ISO 12944-5)
	S235JR	“EXC2”	85 μm	–

POZNÁMKA:

SPOJE:

- ŠROUBY JAKOSTI 8.8 A 10.9, VŠECHNY SPOJE BUDOU OPATŘENY PRUŽNOU PODLOŽKOU
- VĚŠKERÝ SPOJOVACÍ MATERIÁL BUDE POZINKOVANÝ
- STUPEŇ KVALITY SVARŮ “B” DLE ČSN EN ISO 5817
- NEOZNAČENÉ KOUTOVÉ SVARÝ a=4 mm, TUPÉ SVARÝ NA PLNÝ PRŮVRA
- 100% SVARŮ BUDE ZKONTROLOVÁNO VIZUÁLNÍ ZKOUŠKOU DLE ČSN EN ISO 17637
- 25% MONTÁŽNÍCH A 25% DÍLENSKÝCH SVARŮ BUDE ZKONTROLOVÁNO NDT METODOU (VIZ. ČSN EN 1090-2)



POVRCHOVÁ ÚPRAVA

- PŘED ZINKOVÁNÍM KONSTRUKCI OTŘÍSKAT NA STUPEŇ P Sa 2.5 (POVRCH A HRANY BUDOU POHLEDOVÉ)
- ŽÁROVĚ ZINKOVAT DLE ČSN EN ISO 1461, MINIMÁLNÍ TLOUŠŤKA ZINKOVÉHO POVLAKU 85 μm
- KONSTRUKCI PŘED ZINKOVÁNÍM SESTAVIT NA DÍLNĚ
- KONSTRUKCI OPATŘIT ODVZDUŠŇOVACIMI, VTKOVÝMI A ODTOKOVÝMI OTVORY PRO ODTOK ZINKU (PROVEDE VÝROBCE)

OSTATNÍ:

- VÝROBCE DODÁ INSPEKČNÍ CERTIFIKÁT VĚŠKERÉHO MATERIÁLU, PROTOKOLY A OSVĚDČENÍ V ROZSAHU VPLÝVAJÍCÍHO Z TŘÍDY PROVEDENÍ KONSTRUKCE DLE ČSN EN 1090-2
- VÝROBCE DODÁ PROTOKOL O KONTROLNÍM MĚŘENÍ TLOUŠŤKY POVLAKU ZINKOVÉHO POVLAKU A PROHLÁŠENÍ O SHODĚ
- TATO DOKUMENTACE NENAHRAZUJE VÝROBNÍ DOKUMENTACI

UPOZORNĚNÍ:

- JAKAKOLIV ZMĚNA PROJEKTU (V DALŠÍM STUPNI) MUSÍ BÝT KONZULTOVÁNA A ODSOUHLAŠENA S PROJEKTANTEM NEBO STATIKEM
- NEUVEDENÉ POŽADAVKY NA VÝROBU A KONTROLU SE ŘÍDÍ USTANOVENÍMI V ČSN EN 1090-2

Pznámka: nové zařízení je kresleno fialovou barvou.

D			
C			
B			
A			
INDEX REVIZE	POPIS REVIZE	DATUM	JMÉNO
NÁZEV AKCE	TR 110/22 kv Brno-sever (Klusáčkova)	Č. STAVBY: 102002130	Č. OBJ.: 4501221360
STAVEBNÍK	EGD, a.s., LIDICKÁ 1873/36, 602 00 BRNO		
STATUS/STUPEŇ	DOKUMENTACE PRO PROVÁDĚNÍ STAVBY (DPS)		
ČÁST	D.2. Dokumentace technických a technologických zařízení		
ZHOT. DOKUMENTACE	Union Grid s.r.o., Václavské náměstí 846/1, 110 00 Praha 1		
KONTAKTNÍ OSOBA	Karel Klein, K.Klein@uniongrid.cz, tel.:+420 702 220 963		
ARCHIVNÍ ČÍSLO	-		
ZOD. PROJEKTANT	Karel Klein		
VYPRACOVAL	Jakub Klein		
KONTROLOVAL	Karel Klein	ČÍSLO VÝK/DOK: D.2. b) - 12	
MÍSTO STAVBY	TR 110/22 kv, BRNO-SEVER	KÓD LOKALITY: BNS	
SO/PS	PS04 - TRANSFORMÁTORŮ 110/22kv	MĚŘÍTKO: 1:10	
MAJETKOVÁ TRÍDA	CZD00035	FORMÁT: 2xA4	
DRUH DOKUMENTU	DATAIL	LIST/CELKEM: 1/1	
NÁZEV DOKUMENTU	Kladka pro zatahování TR POK-NK11		ARCHIVNÍ ČÍSLO EG.D: